



Consulte programa más amplio en
www.accesfluid.com



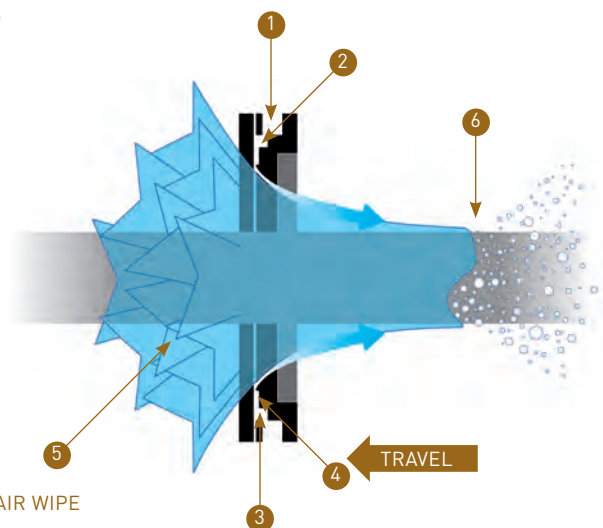
Versión acero Inox.

ARO DE SOPLADO "AIR WIPE"

- . Sopla, seca, limpia y refrigera tubos, cables, perfiles extrudidos, mangueras e hilos.
- . Por su diseño no requiere quitarse para cambios de producción.
- . Soplado uniforme los 360°
- . Se puede proveer en distintos materiales como aluminio y acero Inox.

COMO FUNCIONA EL "AIR WIPE"

El aire comprimido entra (1) al aro de soplado dentro de la cámara anular (2). Este es comprimido posteriormente a través de un pequeño anillo de soplado (3) a una alta velocidad. La corriente de aire se adhiere al perfil a consecuencia del efecto Coanda (4), y lo conduce hacia la salida. Un área de baja presión se crea en el centro (5), induciendo un alto volumen de aire circundante dentro del aro. Como el flujo de aire sale del Air Wipe crea un cono de aire que se adhiere a la superficie del material que lo atraviesa limpiando uniformemente toda la superficie con el caudal de aire a alta velocidad.



ALUMINIO SUPER AIR WIPE

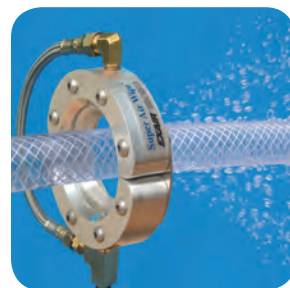
- . Cuerpo: Aluminio.
- . Temperatura de trabajo: Hasta 204°C.

ACERO INOXIDABLE SUPER AIR WIPE

- . Cuerpo: Acero Inoxidable.
- . Temperatura de trabajo: Hasta 427°C.

SUPER AIR WIPE

| Ref. Aluminio | Ref. ac. INOX | Kit de láminas* | Ø int. | Nivel sonoro dBA | Consumo aire (5,5 bar) |
|---------------|---------------|-----------------|--------|------------------|------------------------|
| KWS 2400 | KXW 2400 | KWR 2350 | 13 mm | 75 | 394 l/min |
| KWS 2401 | KXW 2401 | KWR 2351 | 25 mm | 76 | 541 l/min |
| KWS 2402 | KXW 2402 | KWR 2352 | 51 mm | 77 | 835 l/min |
| KWS 2403 | KXW 2403 | KWR 2353 | 76 mm | 79 | 1127 l/min |
| KWS 2404 | KXW 2404 | KWR 2354 | 102 mm | 81 | 1422 l/min |
| KWS 2405 | - | KWR 2355 | 127 mm | 82 | 1716 l/min |
| KWS 2406 | - | KWR 2356 | 152 mm | 84 | 2010 l/min |
| KWS 2407 | - | KWR 2357 | 178 mm | 85 | 2302 l/min |
| KWS 2409 | - | KWR 2359 | 229 mm | 87 | 2891 l/min |
| KWS 2411 | - | KWR 2361 | 279 mm | 89 | 3477 l/min |



KWS

IMPORTANTE: Todos los modelos se entregan con adaptador de rosca macho de 1/4" BSP

*** El kit incluye 2 láminas semicirculares de acero inoxidable de 0,05 mm.**

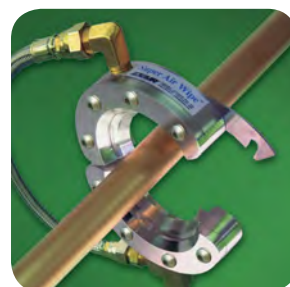
PARA UNA EFICIENCIA CORRECTA, DEBE HABER UNA DISTANCIA MÍNIMA DE 1,3 MM ENTRE EL AIR WIPE Y EL PRODUCTO.

NEW!

ALUMINIO STANDARD AIR WIPE

- . Cuerpo: Aluminio.
- . Temperatura de trabajo: Hasta 66°C.
- . Manguera reforzada.

Facilidad de cambio en la producción
gracias a la apertura articulada del aro Air Wipe



STANDARD AIR WIPE

| Ref. ALUMINIO | Kit de láminas* | Ø int. | Nivel sonoro dBA | Consumo aire (5,5 bar) |
|---------------|-----------------|--------|------------------|------------------------|
| KW 2430 | KR 2350 | 13 mm | 75 | 394 l/min |
| KW 2431 | KR 2351 | 25 mm | 76 | 541 l/min |
| KW 2432 | KR 2352 | 51 mm | 77 | 835 l/min |
| KW 2433 | KR 2353 | 76 mm | 79 | 1127 l/min |
| KW 2434 | KR 2354 | 102 mm | 81 | 1422 l/min |
| KW 2435 | KR 2355 | 127 mm | 82 | 1716 l/min |
| KW 2436 | KR 2356 | 152 mm | 84 | 2010 l/min |
| KW 2437 | KR 2357 | 178 mm | 85 | 2302 l/min |
| KW 2439 | KR 2359 | 229 mm | 87 | 2891 l/min |
| KW 2441 | KR 2361 | 279 mm | 89 | 3477 l/min |



KWR

. Láminas semicirculares.

IMPORTANTE: Todos los modelos se entregan con adaptador de rosca macho de 1/4" BSP

Los modelos con Ø interior de 127 mm hasta 279 mm no disponen del latiguillo de unión entre ambas mitades de los aros.

*** El kit de láminas incluye 1 lámina de 0,03 mm, 1 lámina de 0,08 mm.y 1 lámina de 0,10 mm.**