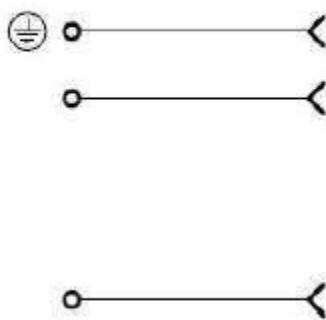
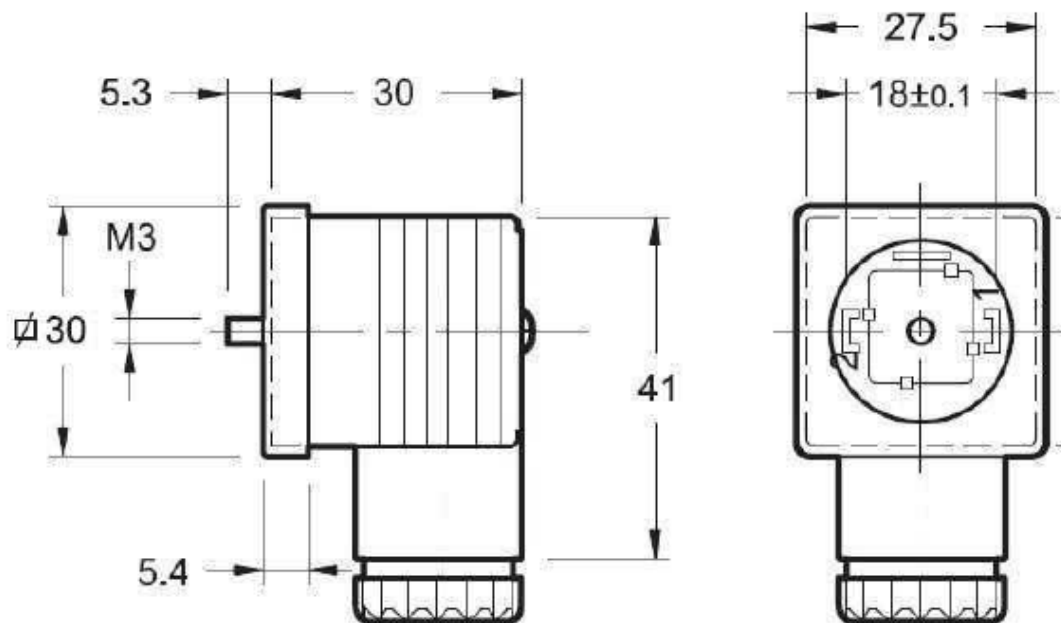




## CONECTOR ESTANDAR OMAL



**Aislamiento:** Clase C (IEC 60664-1:2007-04)

**Temperatura de Trabajo:** -40°C a 90°C

A1B0912A CONECTOR ESTANDAR TIPO A NEGRO 2+T  
A1G0912A CONECTOR ESTANDAR TIPO A GRIS 2+T