

Válvulas limitadoras de presión, mando directo

- Tamaño nominal TN6
- Para montaje sobre placas
- Como válvula de placa intermedia (tipo ZDBT)
- Uso como válvula de pilotaje
- 5 modos de regulación, a elección:
 - Volante y contratuerca
 - Cuadrado con contratuerca
 - Cuadrado con contratuerca y capuchón protector
 - Botón giratorio con cerradura y escala
 - Botón giratorio con escala



Informaciones detalladas:
RS 25724

Tipo DBT

Tamaño nominal		6
Presión de servicio	p_{\max} bar	315
Caudal	$q_{V \max}$ l/min	3

Válvulas limitadoras de presión, mando directo

- Tamaño nominal TN6
- Para montaje sobre placas
- 3 modos de regulación, a elegir:
 - Casquillo con hexágono interior
 - Botón giratorio con cerradura y escala
 - Botón giratorio con escala



Informaciones detalladas:
RS 25408

Tipo DB

Tamaño nominal		6
Presión de servicio	p_{\max} bar	315
Caudal	$q_{V \max}$ l/min	60

Válvulas limitadoras de presión, mando directo, con accionamiento mecánico (standard performance)

- Tamaño nominal TN0
- Gran densidad de potencia
- Diferentes niveles de presión
- Aplicación múltiple para función de limitación de presión sencilla

Tipo KBD

Tamaño nominal			0
Presión de servicio	p_{max}	bar	350
Caudal	q_{Vmax}	l/min	40



Informaciones detalladas:
RS 18105-01

Válvulas limitadoras de presión en construcción de placa intermedia, pilotadas

- Tamaño nominal TN6 y 10
- Posición de las conexiones según DIN 24340 forma A e ISO 4401
- 4 niveles de presión: 50, 100, 200, 315 bar
- 5 funciones limitadoras de presión:
 - A - T, P - T, B - T, A - T y B - T, A - B y B - A
- 4 modos de regulación, a elegir:
 - Botón giratorio
 - Casquillo con hexágono y capuchón protector
 - Botón giratorio con cerradura y escala
 - Botón giratorio con escala

Tipo ZDB y Z2DB

Tamaño nominal			6	10
Presión de servicio	p_{max}	bar	315	315
Caudal	q_{Vmax}	l/min	60	100



Informaciones detalladas:
TN6: RS 25751
TN10: RS 25761



Informaciones detalladas:
RS 25726

Válvulas limitadoras de presión, pilotadas

- Tamaño nominal TN6
- Para montaje sobre placa: Posición de las conexiones según ISO 6264
- 2 modos de regulación, a elegir:
 - Casquillo con hexágono
 - Botón giratorio con cerradura y escala

Tipo DBV

Tamaño nominal		6
Presión de servicio	p_{\max} bar	315
Caudal	$q_{V \max}$ l/min	60



Informaciones detalladas:
RS 25890

Bloques de protección de bombas, pilotados

- Tamaño nominal TN16 a 32
- Para el montaje directo en la conexión de presión SAE de la bomba
- Arranque y circulación de la bomba sin presión
- Descarga accionada por solenoide mediante válvula direccional de corredera o válvula direccional de asiento montada
- Supervisión eléctrica de la presión ajustada
- Limitación proporcional de la presión y descarga con electrónica de mando externa o integrada
- Válvulas de seguridad con homologación de tipo según directiva 97/23/CE para aparatos de presión

Tipo DBA, DBAW y DBAE

Tamaño nominal		16	25	32
Presión de servicio	p_{\max} bar	350	350	350
Caudal	$q_{V \max}$ l/min	300	400	400

Válvulas limitadoras de presión, pilotadas

- Tamaño nominal TN6 a 30
- Para montaje sobre placa ("P"): Posición de las conexiones según ISO 6264
- Para montaje en bloques ("C")
- Para conexión roscada ("G")
- Para conexión de brida ("F")
- Como válvula insertable ("K")
- Descarga accionada por solenoide mediante válvula direccional de corredera o válvula direccional de asiento montada
- Amortiguación de golpes de conmutación, opcional (sólo tipo DBAW)
- Válvulas de seguridad con homologación de tipo según directiva 97/23/CE para aparatos de presión
- 4 modos de regulación, a elegir:
 - Botón giratorio
 - Casquillo con hexágono y capuchón protector
 - Botón giratorio con cerradura y escala
 - Botón giratorio con escala



Informaciones detalladas:
Serie 5x
TN10 a 30: RS 25802

Serie 4x
TN6 y 10 ("K"): RS 25731
TN10, 15, 20: RS 25818

Serie 3X
TN52: RS 25850

Serie 1X
TN20: RS 25818

Tipo DB y DBW

Tamaño nominal			10	15	20	25	30	
Serie			5X	5X	5X	5X	5X	
Presión de servicio			p_{max} bar	350	350	350	350	
Caudal	"P"	$q_{V max}$ l/min	250	–	500	–	650	
	"G"	$q_{V max}$ l/min	250	500	500	500	650	
	"C"	$q_{V max}$ l/min	215	–	–	–	650	
Tamaño nominal			6	10	10	15	20	
Serie			4X	4X	4X	4X	4X	
Presión de servicio			p_{max} bar	315	315	350	350	350
Caudal	"K"	$q_{V max}$ l/min	60	100	–	–	–	
	"P"	$q_{V max}$ l/min	–	–	200	–	400	
	"G"	$q_{V max}$ l/min	–	–	150	300	300	
Tamaño nominal						20	52	
Serie						1X	3X	
Presión de servicio						p_{max} bar	350	315
Caudal	"K"	$q_{V max}$ l/min				300	–	
	"P"	$q_{V max}$ l/min				–	2000	
	"F"	$q_{V max}$ l/min				–	2000	

Válvula reductora de presión, placa intermedia, mando directo

- Tamaño nominal TN6 y 10
- Posición de las conexiones según DIN 24340 forma A e ISO 4401
- Reducción de presión en canal A, B o P
- 4 niveles de presión: 25, 75, 150, 210 bar
- 4 modos de regulación, a elegir:
 - Botón giratorio
 - Casquillo con hexágono y capuchón protector
 - Botón giratorio con cerradura y escala
 - Botón giratorio con escala
- Válvula antirretorno, opcional



Tipo ZDR.D

Tamaño nominal		6	10
Serie		4X	5X
Presión de servicio	p_{\max} bar	210	210
Caudal	$q_{V \max}$ l/min	50	80

Informaciones detalladas:
 TN6: RS 26570
 TN10: RS 26585

Válvulas reductoras de presión, mando directo

- Tamaño nominal TN6 y 10
- Posición de las conexiones
 - TN6 según DIN 24340 forma A e ISO 4401
 - TN10 según ISO 5781
- 5 niveles de presión: 25, 75, 150, 210, 315 bar
- 4 modos de regulación, a elegir:
 - Botón giratorio
 - Casquillo con hexágono y capuchón protector
 - Botón giratorio con cerradura y escala
 - Botón giratorio con escala
- Válvula antirretorno, opcional



Tipo DR.DP

Tamaño nominal		6	10
Serie		5X	4X
Presión secund., ajustable	p_{\max} bar	315	210
Caudal	$q_{V \max}$ l/min	60	80

Informaciones detalladas:
 TN6: RS 26564
 TN10: RS 26580



Informaciones detalladas:
RS 18111-03

Válvula reductora de presión de 2 vías, mando directo (High Performance)

- Tamaño nominal TN2
- Rosca de montaje R/ISO 7789-27-01-1-98
- 3 niveles de presión: 100, 210, 315 bar
- Aplicación múltiple para funciones de reducción de presión sin retorno de aceite de fuga

Tipo KRD

Tamaño nominal		2
Serie		B
Presión de servicio	p_{max} bar	400
Presión secund., ajustable	p_{max} bar	315
Caudal	$q_{V max}$ l/min	25



Informaciones detalladas:
RS 26576

Válvulas reductoras de presión, mando directo, con vigilancia de presión

- Tamaño nominal TN6
- Para montaje sobre placa ("P"): posición de las conexiones según DIN 24340 forma A e ISO 4401
- Como válvula de placa intermedia ("Z")
- Ajuste y vigilancia de presión de apriete en un solo equipo
- Ajuste conjunto para presión de apriete y de vigilancia
- Vigilancia de presión, a elección interna o externa en el consumidor
- Distancia de conmutación ajustable entre presión reducida y presión vigilancia
- Limitación de la presión de vigilancia o secundaria mínima ajustable

Tipo DRHD y ZDRHD

Tamaño nominal		6
Presión de servicio	p_{max} bar	200
Presión secund., ajustable	p_{max} bar	100
Caudal	$q_{V max}$ l/min	40

Válvula reductora de presión, placa intermedia, precomandada

- Tamaño nominal TN10
- Posición de las conexiones según ISO 4401
- Reducción de presión en canal A, B o P
- 4 niveles de presión: 50, 100, 200, 315 bar
- 4 modos de regulación, a elegir:
 - Botón giratorio
 - Casquillo con hexágono y capuchón protector
 - Botón giratorio con cerradura y escala
 - Botón giratorio con escala
- Válvula antirretorno, opcional



Tipo ZDR

Tamaño nominal			10
Presión de servicio	p_{\max}	bar	315
Caudal	$q_{V \max}$	l/min	100

Informaciones detalladas:
RS 26861

Válvula reductora de presión, placa intermedia, precomandada

- Tamaño nominal TN10
- Posición de las conexiones según ISO 4401
- Reducción de presión en canal A, B o P
- 4 niveles de presión: 30, 80, 160, 315 bar
- Conexión para manómetro
- 2 modos de regulación, a elegir:
 - Casquillo con hexágono interior
 - Botón giratorio con cerradura y escala
- Válvula antirretorno, opcional

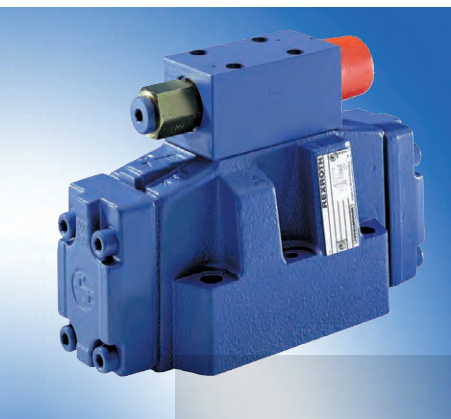


Tipo ZDRY

Tamaño nominal			10
Presión de servicio	p_{\max}	bar	315
Caudal	$q_{V \max}$	l/min	120

Informaciones detalladas:
RS 26868

Válvulas reductoras de presión, pilotadas



- Tamaño nominal TN10 y 16
- Para montaje sobre placa ("P"): Posición de las conexiones según ISO 4401
- 4 niveles de presión
- 4 modos de regulación, a elegir:
 - Botón giratorio
 - Casquillo con hexágono y capuchón protector
 - Botón giratorio con cerradura y escala
 - Botón giratorio con escala

Informaciones detalladas:
TN10: RS 26915
TN16: RS 26928

Tipo 3DR

Tamaño nominal		10	16
Presión de servicio	p_{\max} bar	315	250
Caudal	$q_{V \max}$ l/min	120	220



Válvula reductora de presión de 3 vías, pilotada (High Performance)

- Tamaño nominal TN1
- Rosca de montaje R/KTV.1
- 4 niveles de presión: 50, 100, 210, 315 bar
- Aplicación múltiple para funciones de limitación de presión
- Desviaciones de regulación reducidas en las características $p-q_v$

Informaciones detalladas:
RS 18111-02

Tipo KTV

Tamaño nominal		1
Serie		A
Presión de servicio	p_{\max} bar	350
Presión secund., ajustable	p_{\max} bar	315
Caudal	$q_{V \max}$ l/min	100

Válvulas reductoras de presión, pilotadas

- Tamaño nominal TN10 a 32
- Para montaje sobre placa ("P"): Posición de las conexiones según ISO 5781
- Para montaje en bloques ("C")
- Para conexión roscada ("G")
- Como válvula insertable ("K")
- 4 niveles de presión: 50, 100, 200, 315 bar
- 4 modos de regulación, a elegir:
 - Botón giratorio
 - Casquillo con hexágono y capuchón protector
 - Botón giratorio con cerradura y escala
 - Botón giratorio con escala
- Válvula antirretorno, opcional (sólo "P")



Tipo DR

Tamaño nominal			10	10	25
Serie			3X	4X	4X
Presión secund., ajustable	p_{max}	bar	315	315	315
Caudal	"P"	q_{Vmax}	–	80	160
	"G"	q_{Vmax}	–	80	160
	"K"	q_{Vmax}	100	80	160
Tamaño nominal			10	15	20
Serie			5X	5X	5X
Presión secund., ajustable	p_{max}	bar	350	350	350
Caudal	"P"	q_{Vmax}	150	–	300
	"G"	q_{Vmax}	150	300	300
Tamaño nominal				25	32
Serie				5X	5X
Presión secund., ajustable	p_{max}	bar		350	350
Caudal	"P"	q_{Vmax}		–	400
	"G"	q_{Vmax}		400	400
	"C"	q_{Vmax}		–	400

Informaciones detalladas:
Serie 3X
TN10 ("K"): RS 26850

Serie 4x
TN10 y 25: RS 26893

Serie 5x
TN10 a 32: RS 26892