

### Válvula 3/2 Eléctrica - Neumática - Vacío CKD

**NP1 CKD - Servopilotadas**

**NVP1 CKD - Alimentación separada solenoide (vacío)**

**NAP1 CKD - Pilotaje neumático**

#### Funciones

3	3/2 N.C.
4	3/2 N.A.

#### Conexión eléctrica

2C	cable
2G	conector DIN

#### Talla

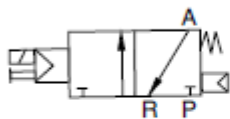
10A	3/8"
15A	1/2"
20A	3/4"
25A	1"
32A	1¼"
40A	1½"
50A	2"



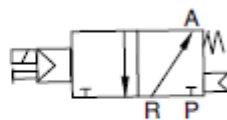
#### Tensión

AC220V  
AC110V  
DC24

- NP1-3  
normalmente cerrada



- NP1-4  
normalmente abierta



- NVP1
- 

- NAP1
-



<b>NAP11-10A-1</b>	<b>ELECTROVÁLVULA CKD R3/8" BRONCE/NBR</b>
<b>NAP11-15A-1</b>	ELECTROVÁLVULA CKD R1/2" BRONCE/NBR
<b>NAP11-20A-1</b>	ELECTROVÁLVULA CKD R3/4" BRONCE/NBR
<b>NAP11-32A-1</b>	ELECTROVÁLVULA CKD R11/4" BRONCE/NBR
<b>NAP11-40G-1</b>	ELECTROVÁLVULA CKD R11/2" BRONCE/NBR
<b>NP13-10G-12G-3</b>	ELECTROVÁLVULA CKD 3/2 R3/8 NC 24VDC DIN
<b>NP13-15G-12G-3</b>	ELECTROVÁLVULA CKD 3/2 R1/2 NC 24VDC DIN
<b>NP13-32A-12G-3</b>	ELECTROVÁLVULA CKD 3/2 R11/4 NC 24VDC DIN
<b>NP13-40A-12G-3</b>	ELECTROVÁLVULA CKD 3/2 R11/2 NC 24VDC DIN
<b>NP13-50A-12G-3</b>	ELECTROVÁLVULA CKD 3/2 R2" NC 24VDC DIN
<b>NVP11-10A-12G-3</b>	ELECTROVÁLVULA CKD R3/8" BRONCE/NBR 24VDC
<b>NVP11-15A-12G-3</b>	ELECTROVÁLVULA CKD R1/2" BRONCE/NBR 24VDC
<b>NVP11-20A-12G-3</b>	ELECTROVÁLVULA CKD R3/4" BRONCE/NBR 24VDC
<b>NVP11-25A-12G-3</b>	ELECTROVÁLVULA CKD R1" BRONCE/NBR 24VDC

[info@hidrafluid.es](mailto:info@hidrafluid.es)

+34 976 24 32 10

50012, Zaragoza